

Motore N4.50

36.8 kW (50 CV) a 2800 giri/min

Motore base Kubota

L'N4.50 è un motore diesel con 4 cilindri, frutto delle ultime tecnologie sviluppate da Kubota. Grazie alla generosa cilindrata è particolarmente adatto alla motorizzazione di gozzi dislocanti e grandi barche a vela.

Robusto

Risultato dell'esperienza pluriennale e il know-how dei nostri ingegneri, l' N4.50 è all'avanguardia per quanto riguarda le tecnologie di marinizzazione. Lo scambiatore di calore assicura al motore una stabilità di temperatura anche quando il motore gira a pieno carico.

La distribuzione tramite corona dentata assicura al motore affidabilità e la manutenzione a costi poco elevati.

Sistema d'iniezione E-TVCS

Il sistema E-TVCS (Environmental-Tri Vortex Combustion System) ottimizza l'efficienza del motore, fornendo confort eccellente a

bordo, riducendo il consumo e le emissioni di particolato.

Facile utilizzo

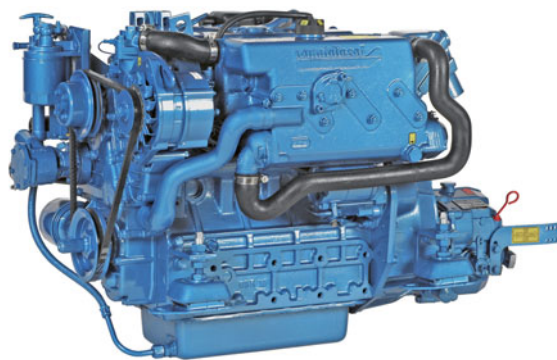
Grazie ad un regime di soli 2800 giri al minuto, e all'elevata cilindrata, il Nanni N4.50 garantisce la potenza necessaria in qualsiasi condizione.

La speciale copertura dei pistoni diminuisce la frizione e ne previene l'usura, aumentando l'efficienza del motore e riducendone le vibrazioni.

Gli optional disponibili, come il pannello strumenti C4, il cablaggio, il sistema elettrico bipolare, lo rendono adatto a molti tipi di barche, sia in legno, che in alluminio o carbonio. L'elevata affidabilità ne garantisce un ottimo utilizzo in applicazioni da lavoro.

Protezione dell'ambiente

L'N4.50 rispetta le più severe norme di emissioni EU-RCD, US-EPA.



Caratteristiche principali

- Motore base Kubota
- Raffreddamento ottimizzato
- Sistema iniezione E-TVCS
- Regime lento
- Grossa cilindrata

Trasmissione

- TMC60 (meccanico)
- TMC260 (meccanico)
- TTMC35A (meccanico) 7° angolo
- TTMC35P (meccanico)
- ZF15MIV (meccanico) 15° angolo
- ZF25M (meccanico)
- ZF25 (idraulico)
- ZF25A (idraulico) 8° angolo
- TM345H (idraulico)
- TM345A (idraulico) 8° angolo

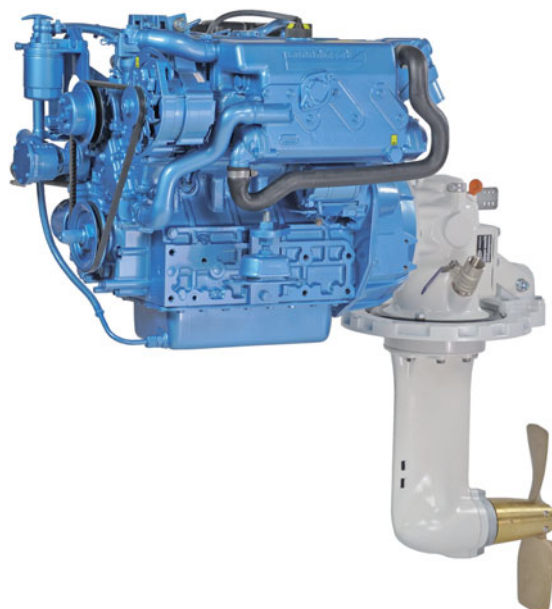
Applicazioni

- Barche a vela
- Barche dislocanti
- Barche semi-plananti

Specifiche tecniche

Motore base	Kubota
Potenza (kW/CV)*	36.8 / 50
Regime*	2800
Cilindrata (cm³/in³)	2197 / 137.07
Numero di cilindri	4 in linea
Alesaggio e corsa (mm/in)	87 x 92.4 / 3.42 x 3.63
Rapporto compressione	23:1
Iniezione	Indiretta (E-TVCS)
Aspirazione	Atmosferica
Raffreddamento	Scambiatore di calore
Alternatore	12V / 100A
Pannello strumenti	C4
Trasmissione	Invertitore meccanico o idraulico Sail Drive SP60 ratio. 2.15:1
Angolo installazione maxi	15° (dinamico)
Certificazioni	EPA, EU-RCD, BSO, SAV, SOLAS
Peso con TMC60 (kg/lb)	235 / 518
Peso con piede Sail Drive (kg/lb)	258 / 569
Diametro tubazioni	
Scarico (mm/in)	60 / 2.36
Carburante (mm/in)	8 / 0.31
Acqua di mare (mm/in)	32 / 1.26

* Lato volano, secondo ISO 8665-1



Motore N4.50

36.8 kW (50 CV)

Equipaggiamento standard

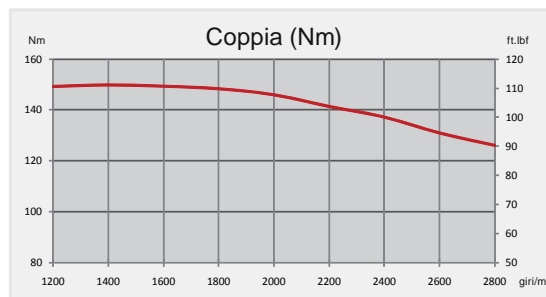
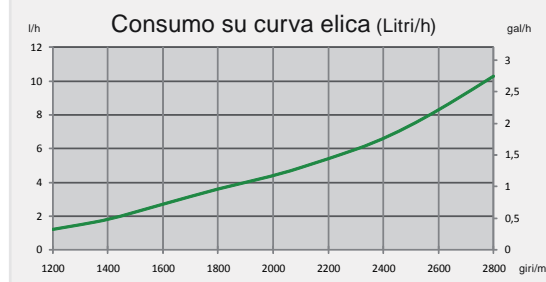
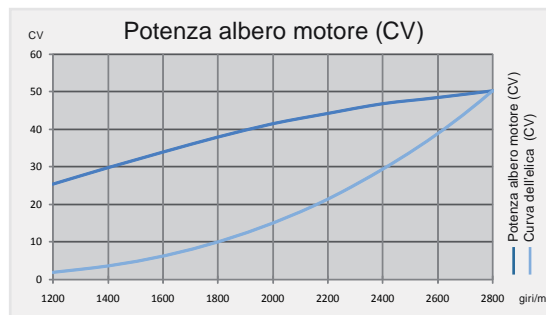
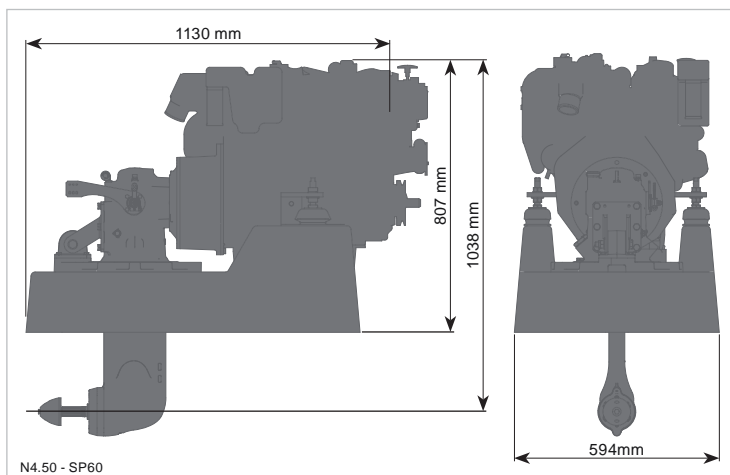
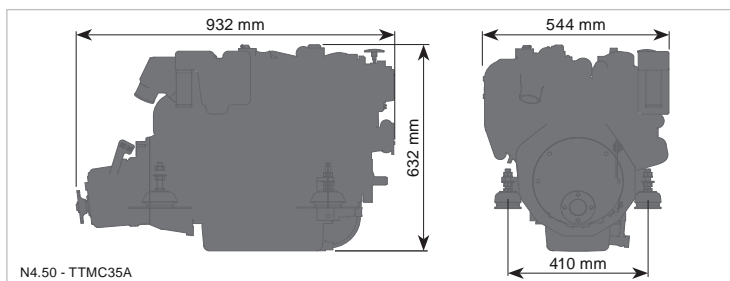
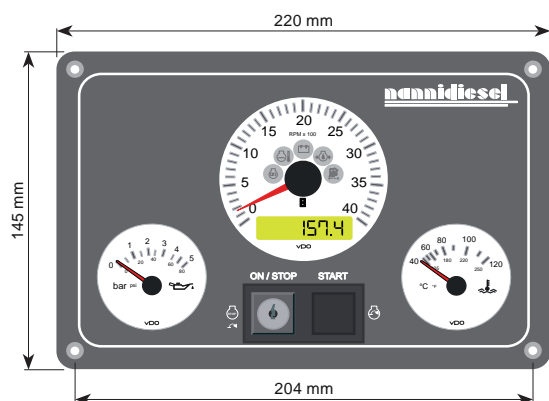
- Poliester telaio (per Sail Drive)
- Collettore scarico raffred. ad acqua dolce
- Miscelatore di scarico con iniezione acqua
- Scambiatore di calore
- Treccia elettrica 4 mt
- Filtro gasolio
- Filtro olio
- Meccanico or idraulico Invertitore or Sail Drive
- Manuale uso e manutenzione
- Pompa acqua di mare
- Pompa acqua dolce
- Pompa iniezione in linea
- Pompa alimentazione
- Pompa estrazione olio
- Predisposizione cavi comando
- Supporti antivibranti
- Sistema elettrico 12V
- Pannello Strumenti C4
- Termostato

Optional

- Alternatore supplementare
- Keel Cooling
- Sistema elettrico bipolare
- Presa di forza
- Telecomando
- Tubi acqua di mare
- Tubi gasolio
- Filtro acqua di mare
- Giunto flessibile
- Sistema di scarico

Pannello Strumenti C4

- Chiave d'avviamento
- Conta giri / Conta ore
- Indicatore pressione olio
- Indicatore temperature refrigerante
- Spia di carica
- Spia pressione olio e allarme sonoro
- Spia presenza acqua nel filtro gasolio
- Spia temperatura acqua e allarme sonoro
- Spia di preriscaldamento



Nanni Trading Srl

Via A.G. Bragaglia 31/A

00123 Roma - Italia

Tel : + 39.06.30.88.42.51/2/3

Fax : +39.06.30.88.42.54

www.nannidiesel.com

Certificato ISO by



Il vostro rappresentante