



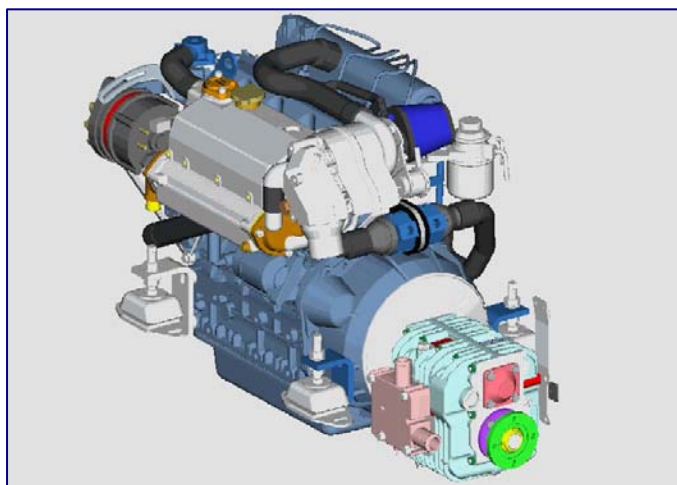
Apertura della stagione 2005-2006

UN MOTORE SIMBOLO PER LA NANNI DIESEL IL 4.200 TD SU BASE KUBOTA.

In quest'autunno 2005, il 4.200 TD su base Kubota avrà una posizione privilegiata nell'offerta della Nanni Diesel.

Il 4.200 TD è un motore 4 cilindri turbo 2 litri che utilizza un blocco Kubota completamente nuovo. Questo motore sviluppa 60 CH a 2800 T/MN.

LA Nanni Diesel e la Kubota lo hanno concepito e voluto affidabile, ecologico e silenzioso.



4.200 TD 3D vista posteriore a ¾

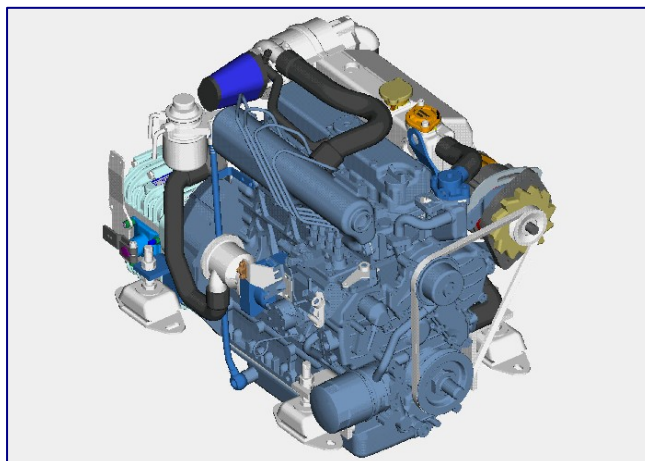
La sua importante coppia a basso regime lo rende **il motore ideale per la barca a vela da crociera**. Il 4.200 TD si può utilizzare di continuo, senza limitazioni di potenza; ed è particolarmente adatto ad un uso intenso come nei charter o in natanti da diporto di grandi dimensioni.

Ulteriori vantaggi per l'utilizzatore sono una gestione ed una manutenzione pratica ed economica; resta ancora un motore turbo tradizionale, dotato di un semplice sistema d'iniezione.

Offerto con invertitori meccanici o idraulici, in linea o angolati, questo motore è anche disponibile nella versione "VELA Sail-Drive".

Il 4.200 TD utilizza la camera di combustione E-TVCS (sistema di combustione a tre vortici) che, ottimizzando la combustione del gas, associa un miglior rendimento ad una drastica riduzione delle emissioni inquinanti.

Il 4.200 TD si colloca molto al di sotto dei limiti delle norme europee antinquinamento CE 94/25.



4.200 TD 3D vista anteriore a ¾

Questo nuovo motore beneficia della speciale garanzia contrattuale Nanni Diesel per il diportista e tutti i pezzi di ricambio e l'assistenza sono garantiti della rete mondiale Nanni Diesel Assistenza & Service.

Le sue dimensioni: 67 cm di lunghezza per 50 di larghezza e 68 di altezza per 184 kg.

Principales caractéristiques

Base	Kubota
Potenza	(44,2 Kw) 60 ch
Regime	2800 t/mn
Cilindrata	1 999 litri
Numero dei cilindri	4 in linea
Alesaggio / corsa	83 x 92,4 mm
Tasso di compressione	22 / 1
Sistema di combustione	Iniezione indiretta (E-TVCS)
Aspirazione	Turbo compressa
Raffreddamento	Doppio circuito con scambiatore di calore
Alternatore	14 V - 100 Ampères
Pannello di bordo	B3
Invertitore	TMC /ZF meccanico o idraulico
Peso	234 kg
<u>Raccordi</u>	
Scappamento	60 mm
Carburante (aspiraz. e ritorno)	10 mm

Acqua di mare	25 mm
Angolo di montaggio	15° (dinamico)

NANNI DIESEL IN BREVE

Impresa europea, la Nanni Diesel concepisce, sviluppa e fabbrica e distribuisce una gamma completa di motori marini da 10 a 1500 CH.

In Francia, a La Teste vicino a Bordeaux, la Nanni Diesel trasforma e adatta alle barche ed all'ambiente marino i motori di base industriale prodotti dai maggiori specialisti mondiali quali Toyota, Kubota et MAN.

Nanni Diesel distribuisce in Francia e nei paesi francofoni le grandi unità MAN (fino a 1500 CH), come anche i motori Daewoo, particolarmente adatti ai natanti di uso commerciale o alla pesca professionale.

Oggi la Nanni Diesel presenta una completa offerta dei motori marini adattabili all'uso diportistico, come le barche a vela da crociera, ai grandi yachts o alle barche di servizio commerciale e pesca.

Spesso vincenti nei test comparativi, i motori Nanni Diesel hanno conquistato un'eccellente reputazione che è alla base del loro successo commerciale.



Nanni Diesel impone che i suoi prodotti siano i più ecologici tra i motori marini.

Alcuni dati da ricordare,

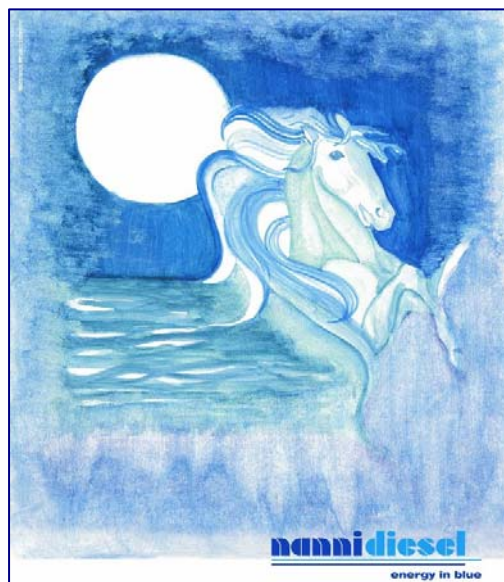
→ Nel 2005 la Nanni Diesel punta a raggiungere un **fatturato globale di circa 28 milioni di euro**, con un aumento di **oltre il 18%** rispetto al 2004.

Negli ultimi cinque anni il fatturato del gruppo ed il numero dei motori venduti è raddoppiato.

→ La parte export dell'attività rappresenta oggi il **50%** .

NANNI DIESEL NEI SALONI D'AUTUNNO 2005

<i>Saloni</i>	<i>Dates</i>
Ijmuiden (Olanda)	dal 30 agosto al 4 settembre
La Rochelle (Francia)	dal 7 al 12 settembre
Cannes (Francia)	dal 14 al 19 settembre
Newport (USA)	dal 15 al 18 settembre
Southampton (UK)	dal 16 al 25 settembre
Friedrichshafen (Germania)	dal 24 settembre al 2 ottobre
Annapolis Sail (USA)	dal 6 al 10 ottobre
Genova (Italia)	dal 8 al 16 ottobre
Annapolis Power (USA)	dal 13 al 16 ottobre
Miami (USA)	dal 19 al 21 ottobre
Barcellona (Spagna)	dal 22 al 30 ottobre
Amburgo (Germania)	dal 29 ottobre al 6 novembre



NANNI DIESEL NELLE REGATE D'ALTURA

Anche quest'anno, per la stagione 2005, la Nanni Diesel è presente nelle regate d'altura con una squadra mediterranea: Mauro Piani, il direttore sportivo italiano, José Romero Ruiz, il preparatore tecnico spagnolo e Pietro d'Ali, uno skipper italiano di grande esperienza, che ha rappresentato l'Italia alle olimpiadi di Sydney nel 2000, è stato nell'equipaggio di Luna Rossa, vincitore della Louis Vuitton Cup.



2005, un buon inizio di stagione:

- ✿ 1.° alla Massilia Cup (dall'11 al 13 marzo / Marsiglia)
- ✿ 4.° alla Roma Per Due (dal 16 al 24 aprile / Riva di Traiano, Civitavecchia) insieme a Ferdinando Colaninno delle Fiamme Gialle.
- ✿ **Vincitore** di tappa a Gruissan
E' il primo skipper straniero a conquistare una vittoria di tappa nel circuito Figaro Bénéteau mediterraneo da 16 anni ad oggi,
1.° nella classifica degli esordienti e 7.° assoluto in classifica alle Generali Solo (dal 6 al 25 giugno)

Prossima tappa la Solitaire Afflelou Le Figaro...

...dopo uno scalo il 2 e 3 luglio per la prova delle 18 ore d'Arcachon, presso La Teste, il sito industriale della Nanni Diesel in Aquitania.

Con questo impegno la, Nanni Diesel desidera dare il suo contributo alla diffusione del monotipo Figaro Bénéteau in Italia.

INFORMAZIONI SULLA NANNI DIESEL

Un sito internet è a vostra disposizione con una scelta di foto digitali ad alta risoluzione e libere dai diritti

www.nannidiesel.com



Marie-Christine

Gordon

Descamps / Céline

46-48, rue Lauriston 75116 Paris

Tél : 01 53 65 37 96 / Fax : 01 53 65 68 60 / Port : 06 07 70 13 18

Email : marie.mcd@calyptus.net / celine.gordon@calyptus.net

Nanni Trading S.r.l. / Adele Pol

A.G. Bragaglia, 31/A 00123 Roma – Italie

Tél : +39 06 30 88 42 51-2-3 / Fax : +39 06 30 88 42 54

Email : adele.pol@nannidiesel.com

Nanni Industries - Z.I. - 11, avenue Mariotte - 33260 La Teste - France

Tél. +33 (0) 5 56 22 30 60 - Fax. +33 (0) 5 56 22 30 79

www.nannidiesel.com

Nanni Trading - Via A.G. Bragaglia, 31/A - 00123 Rome - Italie

Tél. +39 06 30 88 42 51/2/3 – Fax. +39 06 30 88 42 54

info@nannitrading.it – www.nannitrading.it